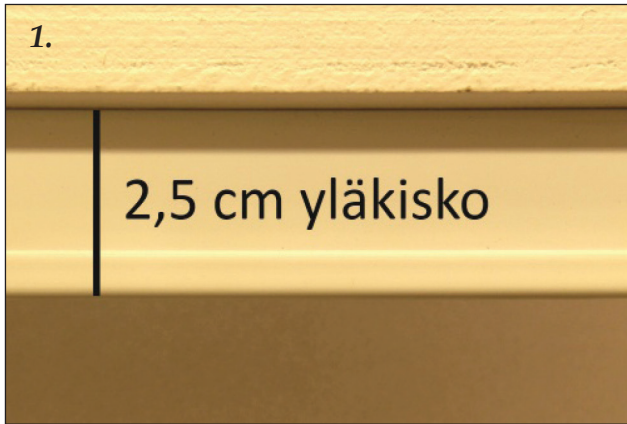


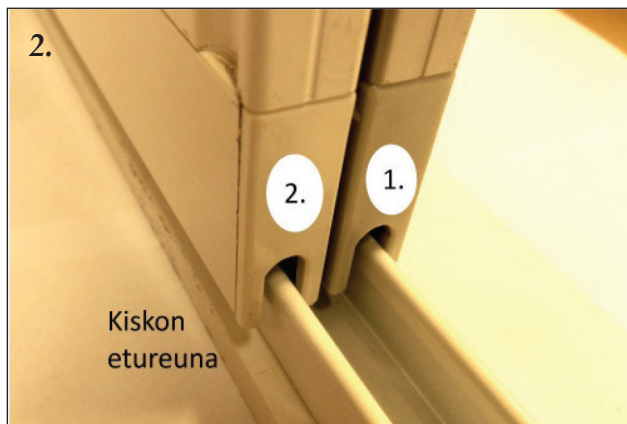
Helmi-liukuovien asennus



1.
Valitse kiskoista korkeampi vaihtoehto yläkiskoksi. Yläkiskon korkeus on n. 2,5 cm.

Kiinnitä kisko ruuveilla.

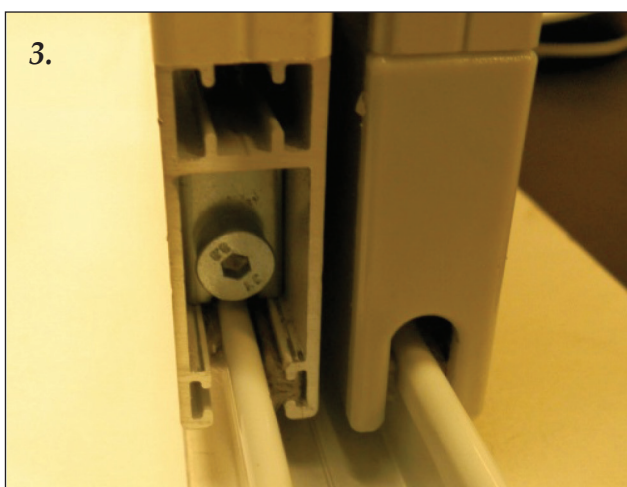
Asenna n. 2 cm korkea alakisko linjassa yläkiskon alapuolelle.



2.
Nosta liukuovet paikoilleen takimmainen ovi ensin, yläreuna edellä.

Yläreunan ja alareunan erottaa alareunan rullista ja säätöruuvista profiilin sisällä.

Pidä ovista aina tukevasti kiinni molemmin käsin sivuprofiileista. Rikkoutumisen välttämiseksi ei koskaan vain toisesta reunasta.



3.
Säädä ovet suoriksi alareunan profiilin sisällä olevilla säätöruuveilla.

Säädä ovet sen pystylinjan mukaan, mitä vasten kukin ovi tulee jatkossa sijaitsemaan.

Kiinnitä päätytulpat paikoilleen.